

話した言葉を指でなぞった軌跡に表示する「しゃべり描き®アプリ」提供開始

しゃべり描きアプリ®は23年3月末をもって提供を終了しました。

兼松コミュニケーションズ株式会社(以下、兼松コミュニケーションズ)は、三菱電機株式会社(以下、三菱電機)が2016年に世界で初めて※1 開発した、話した言葉を指でなぞった軌跡に表示する「しゃべり描き®アプリ」を商用開発し、iOS®を搭載したスマートフォンやタブレット向けに6月11日から提供開始します。

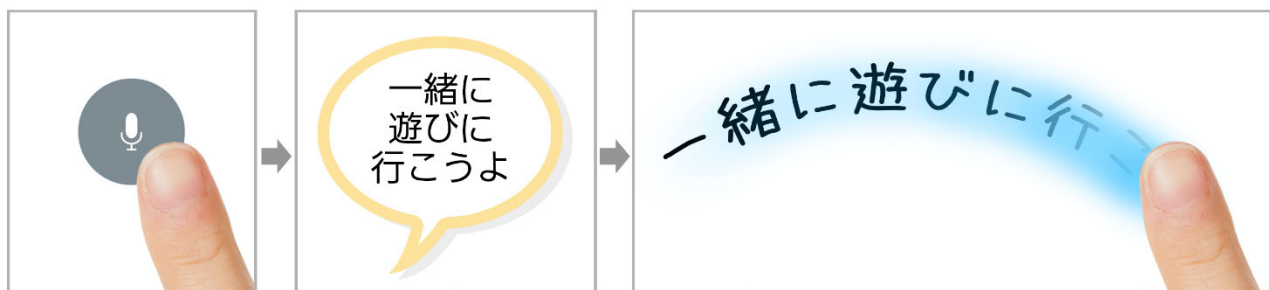
本アプリはお絵描き機能や日本語、英語、中国語など10言語に対応した多言語翻訳などのさまざまな機能を持ち、外国人や聴覚障がい者とのコミュニケーションの場や、教育・医療の現場、SNS(会員制交流サイト)での活用など、円滑で多様なコミュニケーションの実現に貢献します。

今後、兼松コミュニケーションズと三菱電機は、本アプリの両社製品・サービスへの適用にむけて協力していきます。

※1 2019年6月11日現在(三菱電機調べ)



「しゃべり描き®アプリ」の使用イメージ(左:スマートフォン、右:タブレット)



①マイクをタップ

②しゃべる

③なぞる

「しゃべり描き®アプリ」の使い方

「しゃべり描き®アプリ」の特長

1. 世界初、話した言葉を指でなぞった軌跡に文字で表示

- ・スマートフォンやタブレット画面の好きな位置に好きな形状で、話した言葉を文字として表示
- ・指先から文字が湧き出るような直感的な操作を実現
- ・文字を書く手間が不要で、筆談よりも手軽なコミュニケーションが可能

2. 多彩な機能との組み合わせで、円滑で多様なコミュニケーションを実現

- ・日本語、英語、中国語など 10 言語に対応した多言語翻訳機能で、外国人との簡単に円滑なコミュニケーションが可能
- ・話した言葉を、手描きのイラストや写真と一緒に表示でき、聴覚障がい者や耳の不自由な高齢者との円滑なコミュニケーションが可能
- ・SNS での活用など、新たなコミュニケーションや情報発信に貢献

アプリの提供価格、時期

	提供価格	提供開始日	提供サイト
お試し版	無料※2	2019年6月11日～12月10日※3	App Store®
有料版	未定※2(月額 数百円を予定)	2019年12月11日※3	

※2 ダウンロードには通信料金が発生する場合があります

※3 無料提供期間、有料版リリース時期は変更する場合があります

開発・事業化の背景

手話ができない健聴者と聴覚障がい者との会話には、大きなコミュニケーションの壁が存在します。また、近年、訪日外国人観光客が急増しており、日本政府は2020年の国際大会開催に向けて多言語対応を強化する施策を打ち出すなど、「コミュニケーションの壁」は社会的な課題となっています。

それらの社会課題の解決に向けて三菱電機が2016年に開発した「しゃべり描き®UI」は、「CEATEC AWARD 2016」暮らしと家をつなげるイノベーション部門でグランプリを受賞するなど、さまざまな賞を受賞しております。

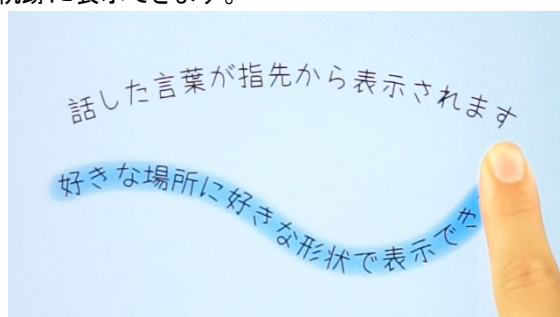
今回、携帯電話販売店を国内に広く展開し、スマートフォンやタブレットの販売・活用提案を推進する兼松コミュニケーションズが本アプリの商用開発および事業化を行い、iOS®を搭載したスマートフォンやタブレット向けに提供を開始します。

なお、「しゃべり描き®UI」は、自由な発想で未来の社会や生活を豊かにする新コンセプトを提案することを目的に、三菱電機のデザイン研究所で2013年に取り組みを開始した、デザイナーによる自主研究プロジェクト「Design X(デザインエックス)」における開発成果の1つです。

「しゃべり描き®アプリ」の機能の詳細

・基本機能

話した言葉を指でなぞった軌跡に表示できます。

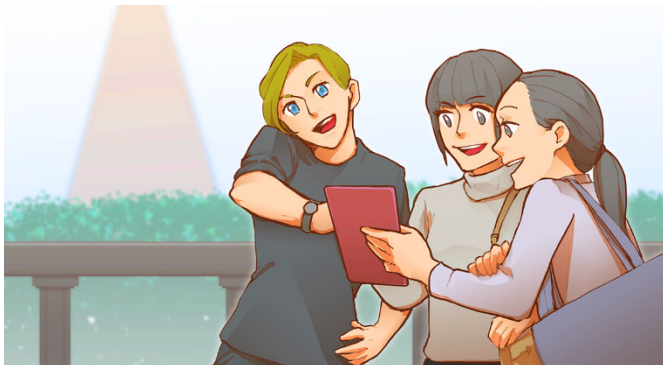


また、基本機能と以下の機能との組み合わせにより、円滑で多様なコミュニケーションを実現します。

・多言語翻訳機能

画面の好きな場所に好きな形状で配置した文字を、そのまま外国語に翻訳できます。

日本語、中国語(繁体文字)、中国語(簡体文字)、韓国語、英語、ドイツ語、フランス語、スウェーデン語、スペイン語、イタリア語の 10 言語に対応しています。



シーンイメージ: 旅行先で購入したいお土産の絵を描き、
売っているお店の場所を尋ねる



・画像表示機能

保存した画像やカメラで撮影した写真に、自由に話した言葉を重ねて表示することで、さまざまなシーンや用途に合わせて、話したい内容をより具体的に伝えることができます。



シーンイメージ: SNS での活用
(撮影した写真に文字を自由に挿入して投稿)

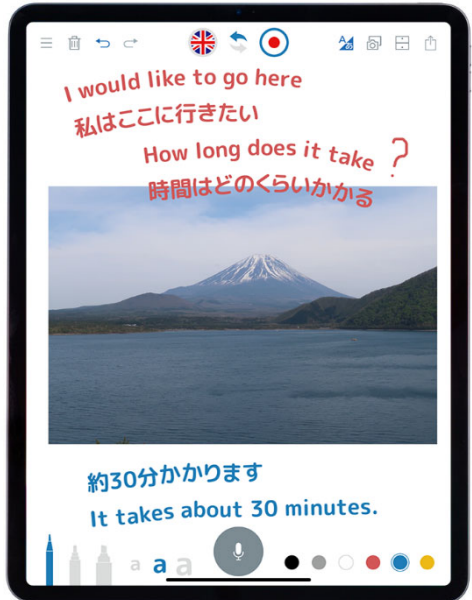




シーンイメージ: 医師が、耳の不自由な高齢者に説明



シーンイメージ: 観光客が行きたい目的地を見せながら
所要時間を尋ねる

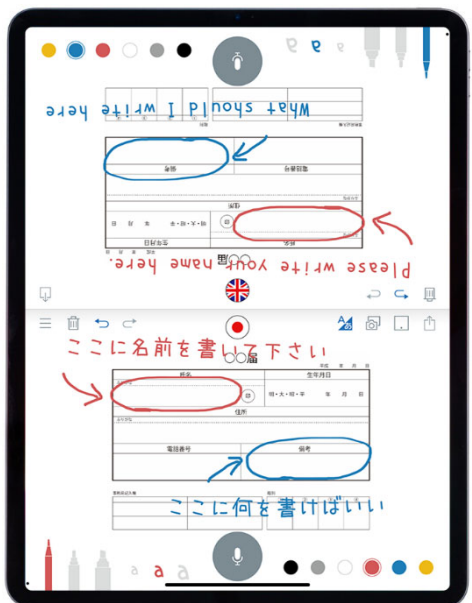


・対面表示機能

画面を二分割して対面で表示できるので、向かい合った人が場所を変えたり、端末の向きを変えたりすることなく会話できます。受付カウンターなど、向かい合っているときに便利です。



シーンイメージ: 役所で、外国人に書類の記入方法を
伝えたり質問を受けたりする



・お絵描き機能

画像表示機能や多言語翻訳機能と組み合わせることで、より多くの場面でのコミュニケーションをサポートします。例えば、聴覚障がい者は健聴者の口の動きと指先を同時に見ることができないため、指差しながらの会話は内容が理解できないという問題がありますが、「しゃべり描き®アプリ」は、文字やイラストを指差したり、話した言葉を指先から表示したりできるので、画面を見るだけで会話の内容を理解できます。



シーンイメージ: 聴覚障がいを持つ子どもが、お絵描きをしながら親と会話



主な仕様

対応 OS: iOS® 10 以降

対応機種: iPad®シリーズ、iPhone®シリーズ※ただし4インチサイズは非推奨

機能: 多言語音声認識機能、お絵描き機能、多言語翻訳機能、画像表示機能、カメラ機能、対面表示機能

「しゃべり描き®UI」受賞歴

- ・「CEATEC AWARD 2016」暮らしと家をつなげるイノベーション部門 グランプリ
- ・「IAUD アワード 2016」コミュニケーションデザイン部門 銀賞
- ・「第11回キッズデザイン賞」TEPIA 特別賞
- ・「グッドデザイン賞」グッドデザイン・ベスト100

商標関連

「しゃべり描き」は、三菱電機の登録商標です。

「iOS」は、Cisco Technology, Inc.の登録商標です。

「iPhone」、「iPad」、「App Store」は、米国およびその他の国で登録された Apple Inc.の登録商標です。

「iPhone」の商標は、アイホン株式会社のライセンスに基づき使用されています。

特許、意匠登録

三菱電機は、特許を国内2件、海外2件、意匠登録を国内2件、海外4件取得済です。

サービス提供先／お客様からのお問い合わせ先

兼松コミュニケーションズ株式会社 法人営業本部 第二法人事業部 通信ソリューション営業部 アプリ担当

TEL: 03-5308-1104 FAX: 03-5308-1039 HP: <https://www.kcs.ne.jp> Mail: syaberigaki@kcs.ne.jp

報道関係からのお問い合わせ先

兼松コミュニケーションズ株式会社 法人営業本部 第二法人事業部 通信ソリューション営業部 山村、藤川

TEL: 03-5308-1104 Mail: syaberigaki@kcs.ne.jp

三菱電機株式会社 広報部 杉山

TEL: 03-3218-2813 Mail: Sugiyama.Sae@da.MitsubishiElectric.co.jp