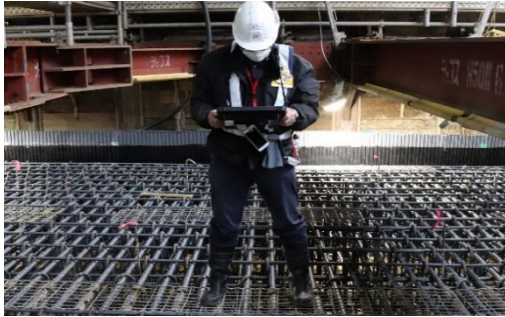


**NEWS RELEASE**

**三菱電機「AI 配筋検査システム」サービスの提供体制変更について**  
より多くのお客様に対して効率的な配筋検査の支援を拡大



道路工事における AI 配筋検査のイメージ

三菱電機株式会社（以下、三菱電機）は、当社子会社の三菱電機エンジニアリング株式会社（以下、三菱電機エンジニアリング）と連携し、コンクリート構造物の建設時における高精度かつ高効率な鉄筋の適正配置検査（以下、配筋検査）を支援する「AI 配筋検査システム<sup>※1</sup>」を、2021年から建設事業者向けに提供してきました。

このたび、事業の効率化とサービス提供網のさらなる拡大を目指して、建設現場のエンジニアリング支援などに高い技術とノウハウを持ち、AI 配筋検査端末（以下、検査端末）の開発・製造を担当する三菱電機エンジニアリングが検査端末の販売を行う体制に変更し、2023年1月26日から販売を開始いたしました<sup>※2</sup>。また、三菱電機エンジニアリングは、より多くのお客様の AI 配筋検査を支援していくために、建機レンタル会社を通じてご利用いただける体制を構築しました。

これに伴い、三菱電機としてのサービス提供は、2023年3月31日をもちまして終了いたします。

**お問い合わせ先**

<報道関係からのお問い合わせ先>

三菱電機株式会社  
コーポレートコミュニケーション本部 広報部  
〒100-8310 東京都千代田区丸の内二丁目7番3号  
TEL 03-3218-2332 FAX 03-3218-2431

三菱電機エンジニアリング株式会社  
総務・法務部 総務グループ  
〒102-0073 東京都千代田区九段北1-13-5 ヒューリック九段ビル  
TEL 03-3288-1101

<お客様からのお問い合わせ先>

三菱電機エンジニアリング株式会社  
営業統括部 営業第一部 監視制御システム営業課  
〒102-0073 東京都千代田区九段北1-13-5 ヒューリック九段ビル  
TEL 03-3288-1108

※1 2021年2月3日 三菱電機 広報発表 <https://www.MitsubishiElectric.co.jp/news/2021/0203.html>

※2 2022年12月21日 三菱電機エンジニアリング 広報発表 <https://www.mee.co.jp/kaisyaan/press/prs221221.html>